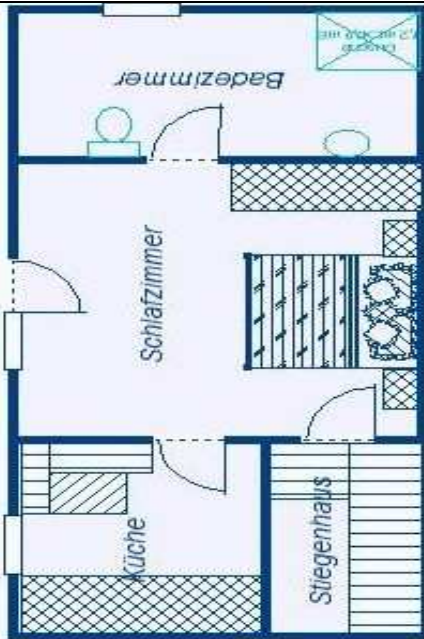


Appartementpreise 2016 - 2017



SÖLDEN

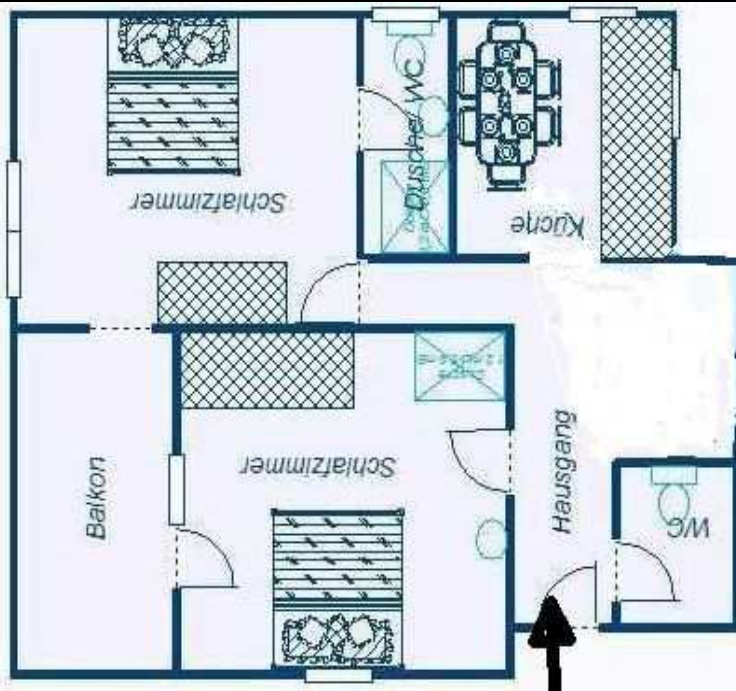
2. Stock 30 m² 2 Pers. Aufpreis 3.Pers. € 25 proTag

Preise pro Tag

08.10 – 17.12	€ 90
17.12 – 31.12	€ 100
31.12 – 07.01	€ 140
07.01 – 28.01	€ 90
28.01 – 11.02	€ 100
11.02 – 18.03	€ 120
18.03 – 08.04	€ 100
08.04 – 22.04	€ 100
22.04 – 06.05	€ 80

Für die Endreinigung verrechnen wir einen einmaligen Betrag von € 40,00

GRIESKOGL

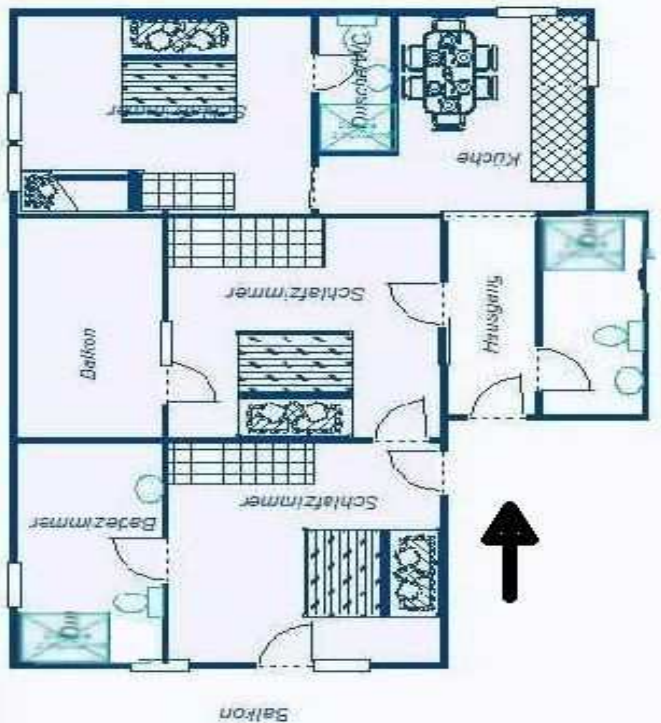


2. Stock 50 m² 4 Pers. Aufpreis 5 Pers. € 25 pro Tag

Preise pro Tag

08.10 – 17.12	€ 170
17.12 – 31.12	€ 180
31.12 – 07.01	€ 220
07.01 – 28.01	€ 170
28.01 – 11.02	€ 180
11.02 – 18.03	€ 190
18.03 – 08.04	€ 180
08.04 – 22.04	€ 185
22.04 – 06.05	€ 170

Für die Endreinigung verrechnen wir einen einmaligen Betrag von € 60,00



GAISLACHKOGL

1. Stock 80m² 6 Pers. Aufpreis 7 Pers. € 25 pro Tag

Preise pro Tag

08.10 – 17.12	€ 200
17.12 – 31.12	€ 230
31.12 – 07.01	€ 300
07.01 – 28.01	€ 230
28.01 – 11.02	€ 240
11.02 – 18.03	€ 260
18.03 – 08.04	€ 240
08.04 – 22.04	€ 250
22.04 – 06.05	€ 190

Für die Endreinigung verrechnen wir einen einmaligen Betrag von € 75,00

- Alle Preise verstehen sich exklusive Ortstaxe!
- Die Ortstaxe wird extra verrechnet und beträgt derzeit € 3,00 pro Person und Tag.
- **In der Hauptsaison ist ein An/Abreise nur am Samstag möglich**
- Preisänderungen vorbehalten!
- Kreditkarten werden nicht akzeptiert.

Hunde sind in unserem Haus gerne willkommen, wir verrechnen einen einmaligen Zuschlag zur Endreinigung.

❖ **Bei uns gelten die AGBH** (Allgemeine Geschäftsbedingungen der Hotellerie) das bedeutet:

Bis 3 Monate vor Anreise können Sie kostenlos stornieren.

Ab 3 Monate bis 1 Monat 40% des Buchungspreises.

Ab 1 Monat bis 1 Woche vor der Anreise beträgt die Stornogebühr 70%.

Bei einer Absage innerhalb der letzten Woche vor der Anreise stellen wir Ihnen 90% des Buchungspreises in Rechnung.

Bei verspäteter Ankunft oder vorzeitiger Abreise wird der gesamte Arrangementpreis verrechnet.